

# JEAN-MARC DELVAUX

SOCIÉTÉ DE VENTES VOLONTAIRES

JEAN-MARC DELVAUX s.a.r.l. au capital de 7.500 euros

AGRÉMENT N°2002-240 - RCS PARIS B 442 569 844

29, rue Drouot – 75009 Paris

Tél. : 01 40 22 00 40 – Télécopie : 01 40 22 00 83

[www.delvaux.auction.fr](http://www.delvaux.auction.fr) Email : [contact@jmdelvaux.fr](mailto:contact@jmdelvaux.fr)

## VENTE AUX ENCHERES PUBLIQUES

DROUOT RICHELIEU – SALLE 4

9, rue Drouot 75009 Paris

---

MERCREDI 5 MARS 2014 A 14H15

---

## ATELIER JULES LELLOUCHE (1903-1963)



### EXPOSITIONS PUBLIQUES :

Mardi 4 mars de 11h à 18h et Mercredi 5 mars de 11h à 12h.

Téléphone pendant l'exposition : 01 48 00 20 04

Le catalogue avec tous les lots photographiés est en ligne sur [www.delvaux.auction.fr](http://www.delvaux.auction.fr)



1



2



3



4



6



7

- |    |  |         |  |
|----|--|---------|--|
| 1. | VILLAGE EN TUNISIE, avant 1930.<br>Huile sur carton, avec cachet de la signature.<br>16 x 22 cm.<br>Bordure inégale.         | 200/300 |  |
|    | <i>Voir la reproduction.</i>   |         |  |
| 2. | RUE DE VILLAGE EN TUNISIE, avant 1930.<br>Huile sur carton, avec cachet de la signature.<br>27 x 35 cm.                      | 300/500 |  |
|    | <i>Voir la reproduction.</i>   |         |  |
| 3. | FLEURS ET NATURE MORTE.<br>Huile sur toile, signée en bas à gauche.<br>73 x 60 cm.<br>Fissures et manques.                   | 400/700 |  |
|    | <i>Voir la reproduction.</i>   |         |  |
| 4. | NU DE DOS ALLONGÉ.<br>Huile sur toile, signée en bas à droite.<br>50 x 61 cm.  | 600/800 |  |
|    | <i>Voir la reproduction.</i>   |         |  |
| 5. | PAYSAGE EN TUNISIE, avant 1930.<br>Huile sur carton, signée en bas à droite.<br>27 x 35 cm.<br>Taches.                       | 200/500 |  |
| 6. | PORTRAIT DE FEMMES TUNISIENNES AVEC ENFANT.<br>Pastel et fusain sur carton, signé en bas à droite.<br>26 x 35 cm.<br>Taches. | 300/500 |  |
|    | <i>Voir la reproduction.</i>   |         |  |
| 7. | PAYSAGE EN TUNISIE, avant 1930.<br>Huile sur toile, avec cachet de la signature.<br>38 x 55 cm.<br>Usures, et repeints.      | 500/700 |  |
|    | <i>Voir la reproduction.</i>   |         |  |





8



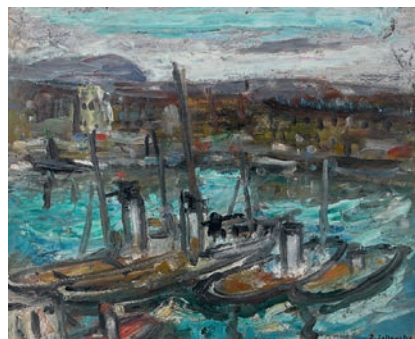
9



12



14



15

8. FEMME AUX SEINS NUS.  
Huile sur toile marouflée sur panneau, signée et datée 28 en bas à gauche.  
46 x 26,5 cm.  
Usures.

700/1 000

*Voir la reproduction.*

9. RUE AVEC MOSQUÉE AU MAROC, avant 1930.  
Huile sur carton, avec cachet de la signature.  
26 x 35 cm.

300/500

*Voir la reproduction*

10. NATURE MORTE.  
Huile sur toile, signée en bas à droite.  
46 x 55 cm.  
Petits accidents aux angles, pliures et petits manques.

300/400

11. TUNIS, LE SOUK EL ASSAR, avant 1930.  
Huile sur carton, signée en bas à droite.  
33 x 41 cm.

200/400

12. BOUQUET DE DALHIAS.  
Huile sur toile, signée en bas à droite.  
65 x 54 cm.

500/800

*Voir la reproduction.*

13. MOSQUÉE EN TUNISIE, avant 1930.  
Huile sur bois, non signée.  
27 x 36 cm.  
Accidents et manques.

300/500

14. NU ASSIS.  
Huile sur carton signée en bas à gauche.  
24 x 33 cm.  
Taches.

300/500

*Voir la reproduction.*

15. BATEAUX DANS LE PORT D'ALGER.  
Huile sur toile, signée en bas à droite.  
32 x 40 cm.

300/500

*Voir la reproduction.*

16. NATURE MORTE AUX HARENGS.  
Huile sur toile, signée en bas à droite.  
55 x 38 cm.

300/600



17



19



20



24



21

17. MARRAKECH, LA KOUTOUBIA. Circa 1927-1928.  
Huile sur panneau, non signée.  
22 x 16 cm.  
Petites fissures. 400/600  
*Voir la reproduction.*
18. FLEURS DANS UN VERRE ESPAGNOL.  
Huile sur toile marouflée sur panneau, non signée.  
27 x 22 cm.  
Pliures et usure. 300/500
19. TOLÈDE : OLÍAS DEL REY.  
Huile sur panneau, signée en bas à droite et située *Olías del Rey (Toledo)* en bas à gauche, située et datée 1933 au dos.  
22 x 13 cm. 200/300  
*Voir la reproduction.*

20. RUE ANIMÉE AVEC ÉGLISE, EN TUNISIE.  
Huile sur carton, signée en bas à droite.  
27 x 35 cm.  
Petits manques aux angles. 300/500  
*Voir la reproduction.*
21. VASE D'ARUMS.  
Huile sur toile, signée en bas à droite.  
73 x 60 cm. 400/700  
*Voir la reproduction.*
22. RUELLE AVEC SOUK EN AFRIQUE DU NORD.  
Huile sur carton, signée en bas à droite.  
35 x 27 cm. 200/300
23. SOUK EN TUNISIE, avant 1930.  
Huile sur carton, avec cachet de la signature.  
35 x 27 cm. 200/300
24. BOUQUET DE FLEURS.  
Huile sur toile, avec cachet de la signature.  
55 x 45 cm. 400/600  
*Voir la reproduction.*





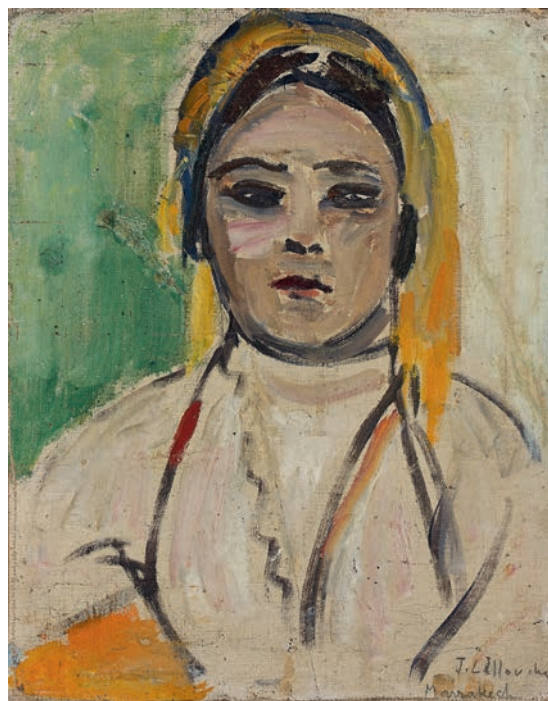
25



29



30



27



28

25. PORCHE ET RUE A MARRAKECH, circa 1929-1930.  
Huile sur toile, signée et située à Marrakech en bas à droite.  
41 x 33 cm.  
Petites usures.

300/500

*Voir la reproduction.*

26. RUE EN AFRIQUE DU NORD, avant 1930.  
Huile sur carton, avec cachet de la signature.  
27 x 35 cm.  
Usures aux angles.

300/500

27. FEMME A MARRAKECH.  
Huile sur toile, signée et située à Marrakech en bas à droite.  
41 x 33 cm.  
Usures, pliures, repeints et restauration à la toile.

1 000/1 400

*Voir la reproduction.*

28. FEMME ALLONGÉE.  
Huile sur toile, signée en bas à droite.  
37 x 45,5 cm.  
Usures aux angles.

700/1 000

*Voir la reproduction.*

29. BOUQUET DE FLEURS.  
Huile sur toile, avec cachet de la signature.  
73 x 60 cm.

400/700

*Voir la reproduction.*

30. PORT DE TUNIS ET BATEAUX.  
Huile sur toile marouflée sur carton, avec cachet de la signature.  
27 x 35 cm.  
Tache et accident dans le bas.

400/600

*Voir la reproduction.*



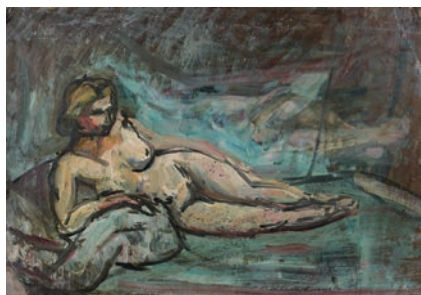
31



32



35



36



37



34

31. SIDI BOU SAÏD, LE CHEMIN DE CARTHAGE.  
Huile sur panneau, signée en bas à gauche.  
33 x 40,5 cm.  
Petites taches.

*Voir la reproduction.*

300/400

32. LE PONT MARIE.  
Huile toile marouflée sur panneau, signée en bas à droite,  
située et contresignée au dos.  
22 x 27 cm.  
Petit trou à droite.

*Voir la reproduction.*

400/600

33. CHAMEAUX AU REPOS DANS LE SUD TUNISIEN.  
Huile sur panneau, signée en bas à gauche.  
22,5 x 30 cm.  
Déformation et manques sur le panneau.

200/300

34. ETAL DE BOUCHER DU SOUK DE TUNIS, avant 1930.  
Huile sur carton, signée en bas à gauche.  
35 x 27 cm.

200/300

*Voir la reproduction.*

35. PAYSAGE DES ENVIRONS DE TUNIS, vers 1940.  
Huile sur toile épaisse, signée en bas à gauche.  
50 x 61 cm.  
Usures.

500/800

*Voir la reproduction.*

36. NU ALLONGÉ.  
Huile sur carton, avec cachet de la signature.  
47 x 67 cm.  
Taches et manques aux angles.

600/800

*Voir la reproduction.*

37. OASIS DE NEFTA, TUNISIE.  
Huile sur toile, signée en bas à droite.  
38 x 54 cm.  
Petits manques de peinture.

900/1 200

*Voir la reproduction.*





38

38. HOMME AU TURBAN.  
Huile sur panneau, signée en haut à droite avec mention  
en haut à gauche *Fathouma Salka, Hammamet Tunisie*,  
contresignée et titrée au dos.  
46,5 x 38 cm. 800/1 200

*Voir la reproduction.*

39. COLLINE DE SIDI BOU SAÏD.  
Huile sur bois, signée en bas à gauche.  
38 x 41 cm.  
Déformation au panneau. 600/900

*Voir la reproduction.*

40. CARAVANE DE GAFSA EN TUNISIE.  
Huile sur toile marouflée sur carton, signée en bas à droite,  
située, contresignée et datée 42 au dos.  
14 x 21 cm. 200/300

41. FEMME ASSISE.  
Huile sur carton double face, avec cachet de la signature.  
41 x 32,5 cm.  
Taches au verso. 300/500



39



43

42. BAB SOUIKA A TUNIS.  
Huile sur toile épaisse marouflée sur bois, signée en bas à  
gauche, située au dos et datée 1928-29.  
16 x 22 cm. 200/300

43. FEMME AU VOILE.  
Huile sur toile, signée en bas à droite.  
55 x 46 cm. 900/1 300

*Voir la reproduction.*

44. EGLISE SAINTE PERPETUE A LA GOULETTE.  
Huile sur toile marouflée sur isorel, avec cachet de la  
signature, située au dos.  
24 x 19 cm.  
Petite griffure. 300/500

*Voir la reproduction.*



44



45



49



50



48



51

- |   |             |  |
|---|-------------|--|
| 45. DEUX FEMMES.<br>Huile sur toile, signée en bas à droite.<br>60,5 x 50 cm.<br>Pliures et usures.   | 700/1 000   |  |
| <i>Voir la reproduction.</i>  |             |  |
| 46. DJERBA, COUR AVEC CHAMEAUX.<br>Huile sur toile épaisse marouflée sur panneau, signée en bas à droite.<br>22 x 16 cm.                                  | 200/300     |  |
| 47. LA MARSA, JARDINS DE LA RESIDENCE.<br>Huile sur toile marouflée sur panneau, signée en bas à droite et située au dos <i>La Marsa</i> .<br>16 x 22 cm. | 200/300     |  |
| 48. FEMME ASSISE.<br>Huile sur carton double face, signée en bas à droite.<br>65 x 54 cm.   | 300/500     |  |
| <i>Voir la reproduction.</i>  |             |  |
| 49. LE SUD TUNISIEN AVEC CARAVANE DE CHAMEAUX.<br>Huile sur toile marouflée sur panneau, signée et en bas à droite.<br>14 x 22 cm.                        | 200/300     |  |
| <i>Voir la reproduction.</i>  |             |  |
| 50. MOSQUEE, LA KOUTOUBIA A MARRAKECH.<br>Huile sur panneau, avec cachet de la signature.<br>16 x 22 cm.  | 300/500     |  |
| <i>Voir la reproduction.</i>  |             |  |
| 51. FEMME.<br>Huile sur toile, signée et datée 32 en haut à droite.<br>46 x 38 cm.<br>Pliures, petits manques, repeints et restaurations à la toile.      | 1 000/1 400 |  |
| <i>Voir la reproduction.</i>  |             |  |





52



53



55



56



57



58

52. PORT DE TUNIS.  
Huile sur toile marouflée sur panneau, avec cachet de la signature.  
16 x 22 cm. 400/600

Voir la reproduction.

53. DJERBA.  
Huile sur carton, signée en bas à droite (difficilement lisible).  
16 x 22 cm. 300/500

Voir la reproduction.

54. BOUQUET DE FLEURS.  
Huile sur toile, avec cachet de la signature.  
35 x 27 cm.  
Nombreuses craquelures et manques. 200/300

55. DJERBA, CHAMEAU DEVANT UNE NORIA.  
Huile sur bois, signée, située et datée 44 en bas à droite.  
16 x 22 cm. 400/600

Voir la reproduction.

56. DJERBA, PERSONNAGE DANS LES RUINES.  
Huile sur toile épaisse, signée en bas à droite.  
50 x 61 cm.  
Usures aux angles. 1 000/1 400

Voir la reproduction.

57. FORT DE HAMMAMET.  
Huile sur toile, signée en bas à gauche.  
32,5 x 41 cm.  
Pliures et repeints. 600/900

Voir la reproduction.

58. PATIO ARABE.  
Huile sur carton, signée en bas à droite, titrée et contresignée au dos.  
33 x 24 cm.  
Usures aux angles. 200/300

Voir la reproduction.



59



60



61



62



63

59. NATURE MORTE AUX GAUFRETTES. D'après une toile du Musée du Louvre par Lubin Baugin (1612-1663). Huile sur toile, avec cachet de la signature et *autorisation de copier*, et daté 21-10-55 au dos. 46 x 55 cm. 600/1 000

*Voir la reproduction.*

60. LE BÉNÉDICTIN. D'après une toile du Musée du Louvre par Jean-Siméon Chardin (1699-1779). Huile sur toile, avec cachet de la signature et *autorisation de copier*, et daté Mars 1956 au dos. 46 x 38 cm. Griffures. 800/1 200

*Voir la reproduction.*

61. NU ALLONGÉ. Huile sur carton, double face : au dos, un autre nu allongé, avec cachet de la signature. 54 x 65 cm. Accidents et manques aux angles. 600/800

*Voir la reproduction.*

62. VASE DE TULIPES. Huile sur toile, avec cachet de la signature. 84 x 54 cm. 600/800

*Voir la reproduction.*

63. VENISE, EGLISE I GESUATI. Huile sur toile marouflée sur bois, signée en bas à droite, située et datée 52 au dos. 19 x 24 cm. Pliure et petites taches. 800/1 200

*Voir la reproduction.*





64



65



66



67



68

64. VENISE, VUE D'UN CANAL  
Huile sur toile marouflée sur panneau, signée deux fois en bas à gauche.  
25 x 17 cm. 500/800

*Voir la reproduction.*

65. VENISE, LA TOUR DE L'HORLOGE VUE DE NUIT.  
Huile sur toile épaisse marouflée sur isorel, signée en bas à droite.  
24 x 19 cm. 400/600

*Voir la reproduction.*

66. ANÉMONES DANS UN VERRE ESPAGNOL.  
Huile sur toile marouflée sur panneau, signée en bas à gauche, titrée et datée 1942 au dos.  
24 x 19 cm. 200/400

*Voir la reproduction.*

67. VILLAGE DE PROVENCE.  
Huile sur papier collée sur carton, signée et datée 1961 en bas à droite.  
24 x 19 cm.  
Peint sur le verso d'un carton entoilé, avec étiquette de dimensions visible sous la peinture.  
Mention Venise erronée au dos. 400/600

*Voir la reproduction.*

68. VILLAGE PROVENÇAL.  
Huile sur carton, signée en bas à droite et datée 1959.  
54 x 46 cm. 600/800

*Voir la reproduction.*



69

69. PORTRAIT DE JEUNE FILLE.  
Huile sur toile, avec cachet de la signature.  
46 x 38 cm.  
Rentoilage, pliures, repeints. 700/1 200

*Voir la reproduction.*



70



71



72



74



73

70. RABBIN DE DJERBA.  
Huile sur panneau, signée en haut à gauche.  
45 x 38 cm.  
Manques aux angles. 400/600  
*Voir la reproduction.*
71. VUE DE GAMMARTH A CONTRE-JOUR.  
Huile sur carton, avec cachet de la signature.  
33 x 41 cm.  
Petites taches. 400/600  
*Voir la reproduction.*
72. MONASTIR.  
Huile sur panneau, signée en bas à droite.  
33 x 22 cm.  
Petites taches, et petites fissures. 600/800  
*Voir la reproduction.*
73. NEFTA.  
Huile sur toile marouflée sur carton, signée, située et datée 42 en bas à gauche.  
46 x 38 cm.  
Petites taches. 600/800  
*Voir la reproduction.*
74. LE PONT DU LOUVRE.  
Huile sur toile, signée en bas à gauche.  
45,5 x 54,5 cm.  
Pliures, peint sur une mince bande de papier dans la partie inférieure. 800/1 200  
*Voir la reproduction.*





75



77

75. MAISON AU DÔME BLANC.  
Huile sur panneau, trace de signature en bas à droite.  
38 x 46 cm.  
Déformation au panneau, et petites taches.  
800/1 200

Voir la reproduction.

76. CHEVET DE NOTRE DAME.  
Huile sur toile, signée en bas à gauche et datée 55.  
45,5 x 54,5 cm. 1 000/1 500

Voir la reproduction.

77. BAIE DE LA MARSA AVEC PERSONNAGES AU PREMIER PLAN.  
Huile sur panneau, signée et datée 47 en bas à droite.  
33 x 40 cm.  
Taches. 400/700

Voir la reproduction.

78. CASINO DE LA MARSA.  
Huile sur toile, signée et datée 52 en bas à gauche.  
48 x 55 cm. 1 000/1 600

Voir la reproduction.

79. LE PONT DES ARTS.  
Huile sur toile, avec cachet de la signature.  
45,5 x 54,5 cm. 600/1 000

Voir la reproduction.



76



78



79





81



84

80. PORT DE TUNIS AVEC LE NAVIRE  
LE CHANZY.  
Huile sur panneau, signée en bas à droite.  
46 x 54 cm.  
Petites déformations du panneau et petites  
fissures. 1 000/1 600

*Voir la reproduction.*

81. CANAL DE LA GOULETTE.  
Huile sur panneau, signée en bas à droite.  
24 x 33 cm.  
Usures. 300/500

*Voir la reproduction.*

82. LE PONT SAINT-MICHEL ET LE QUAI DES  
ORFEVRES.  
Huile sur toile, signée en bas à droite.  
45,5 x 54,5 cm. 800/1 200

*Voir la reproduction.*

83. LA PASSERELLE DES ARTS.  
Huile sur toile, signée en bas à droite et  
contresignée au dos.  
45,5 x 54,5 cm. 800/1 200

*Voir la reproduction.*

84. PLAGE A HAMMAMET.  
Huile sur toile marouflée sur isorel, signée en bas à  
droite.  
24 x 33 cm.  
Toile plus étroite que le panneau. 300/500

*Voir la reproduction.*



80



82



83





85



90

85. POINTE DE GAMMARTH AVEC ARBRE.  
Huile sur panneau, signée en bas à gauche.  
24 x 33 cm. 400/600

*Voir la reproduction.*

86. VUE DE LA VILLE DE MENTON.  
Huile sur toile, signée en bas à gauche.  
54 x 64 cm. 900/1 500

*Voir la reproduction.*

87. QUAI DE PARIS.  
Huile sur toile, signée en bas à droite.  
50 x 65,5 cm. 900/1 500

*Voir la reproduction.*

88. MINARET DE GHARDAIA.  
Huile sur carton, avec cachet de la signature.  
27 x 35 cm.  
Petites taches. 200/300

89. SIDI BOU SAÏD, VUE DE LA CORNICHE, LA MARSA.  
Huile sur panneau, signée en bas à droite et située au dos.  
22 x 33,5cm. 200/300

90. DJERBA, LA MOSQUEE DES TURCS  
(JEMAÂ ETTROUK).  
Huile sur panneau, signée en bas à droite.  
33 x 46 cm.  
Légère déformation du panneau et petites taches.  
300/400

*Voir la reproduction.*

91. VUE DE MENTON.  
Huile sur toile, signée deux fois et datée 59 en bas à  
droite, située et datée sur une étiquette au dos.  
46 x 56 cm. 1 000/1 400

*Voir la reproduction.*



86

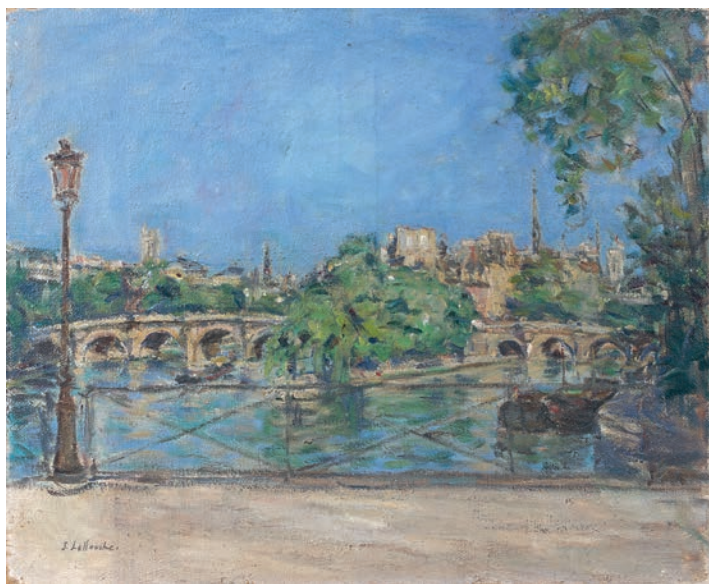


87



91





92



93



94



95

92. LE PONT-NEUF.

Huile sur toile épaisse, signée en bas à gauche.

60 x 72 cm.

900/1 500

*Voir la reproduction.*

93. SAINT SULPICE.

Huile sur toile, signée en bas à gauche.

46 x 55 cm.

700/1 200

*Voir la reproduction.*

94. BOUQUET DE FLEURS.

Huile sur toile, signée en bas à droite.

65 x 54 cm.

400/700

*Voir la reproduction.*

95. LA SEINE ET LE PONT ROYAL.

Huile sur toile, signée en bas à droite et datée 56.

46 x 55 cm.

800/1 200

*Voir la reproduction.*

96. PORT DE TUNIS, AVEC NAVIRE DE GUERRE.

Huile sur panneau contrecollé sur un autre panneau de taille différente, signée en bas à droite et datée 48.

50 x 63 cm.

1 000/1 600

*Voir la reproduction.*



96





97



98



99



101

97. BORD DE PLAGE, TUNISIE.  
Huile sur panneau, signée en bas à droite.  
33 x 46 cm.  
Accidents au panneau et taches. 400/600  
*Voir la reproduction.*
98. LE PONT NEUF ET LE LOUVRE.  
Huile sur toile marouflée sur carton, signée en bas à droite.  
22 x 27 cm.  
Décollement de la toile. 300/500  
*Voir la reproduction.*



100



103

99. DJERBA : MARABOUT AVEC UN HOMME SUR SON ANE AU PREMIER PLAN.  
Huile sur panneau, signée en bas à droite et en bas à gauche.  
21 x 29 cm.  
Petites taches et manques aux angles. 400/600  
*Voir la reproduction.*
100. LE PONT-NEUF ET LE SQUARE DU VERT-GALANT.  
Huile sur toile épaisse, signée en bas à gauche.  
60 x 73 cm. 900/1 500  
*Voir la reproduction.*
101. PORT DE TUNIS AVEC NAVIRE MILITAIRE.  
Huile sur panneau, signée en bas à gauche.  
24 x 33 cm.  
Taches. 400/600  
*Voir la reproduction.*
102. RUE A KAIROUAN.  
Huile sur carton, signée en bas à droite, située Kairouan et datée 31 au dos.  
27 x 34,5 cm. 300/400
103. LA MARSA, LA POINTE DE GAMMARTH.  
Huile sur panneau signée en bas à gauche.  
24 x 33 cm. 500/800  
Repeints.  
*Voir la reproduction.*



104



105



109

104. LE BASSIN DE LA GOULETTE.  
Huile sur panneau, signée en bas à droite.  
50 x 60 cm.  
Manques et repeints, déformation du panneau. 1 200/1 800  
*Voir la reproduction.*

105. LE PONT-MARIE ET LE DÔME SAINT-PAUL.  
Huile sur toile, signée en bas à droite et datée .  
38 x 55 cm. 1 000/1 500  
*Voir la reproduction.*

106. MAISONS EN BORD DE MER, SIDI BOU SAÏD.  
Huile sur panneau, avec cachet de la signature.  
33 x 40 cm. 800/1 200  
Fissures.  
*Voir la reproduction.*



106



107



108

107. LE CANAL DE LA GOULETTE.  
Huile sur panneau, signée en bas à droite, signature effacée  
en bas à gauche, contresignée et située au dos.  
33 x 40 cm.  
Fissures et manque, déformation du panneau. 1 000/1 600  
*Voir la reproduction.*

108. LE PONT-MARIE.  
Huile sur toile, signée et datée 58 en bas à droite,  
contresignée, située et datée au dos.  
46 x 55 cm. 1 000/1 500  
*Voir la reproduction.*

109. PORT DE TUNIS.  
Huile sur toile, signée en bas à droite.  
48 x 54,5 cm.  
Petits manques. 1 000/1 600  
*Voir la reproduction.*





113



117



110



114



116



111



118



112

110. POINTE DE GAMMARTH A LA MARSA.  
Huile sur toile, signée en bas à gauche, située au dos.  
50 x 61 cm. 1 200/1 800  
*Voir la reproduction.*

111. LE PORT DE TUNIS.  
Huile sur toile, avec cachet de la signature.  
54 x 65 cm. 1 200/1 800  
*Voir la reproduction.*

112. GOLFE DE TUNIS ET LE BOUKORNINE.  
Huile sur carton, signée en bas à droite.  
27 x 35 cm.  
Pliure à un angle. 300/500  
*Voir la reproduction.*

113. LE PONT-NEUF.  
Huile sur toile, signée en bas à droite.  
46 x 55 cm. 1 000/1 500  
*Voir la reproduction.*

114. EGLISE SAINT-SÉVERIN.  
Huile sur toile, signée en bas à droite et datée 58.  
55 x 38 cm. 700/1 000  
*Voir la reproduction.*

115. PORT DE LA GOULETTE.  
Huile sur toile marouflée sur carton, signée en bas à droite, située et datée mars 1941.  
16 x 21,5 cm.  
Petits accidents aux angles. 150/250

116. CANAL DE LA GOULETTE.  
Huile sur toile marouflée sur isorel, avec le cachet de la signature.  
19 x 24 cm. 300/500  
*Voir la reproduction.*

117. LE PONT DES ARTS A PARIS.  
Huile sur toile marouflée sur carton, signée en bas à gauche.  
24 x 33 cm. 400/600  
*Voir la reproduction.*

118. CASINO, LA MARSA.  
Huile sur toile marouflée sur carton, avec cachet de la signature.  
24 x 33 cm.  
Traces de papier contrecollé. 400/600  
*Voir la reproduction.*





120



121



122



119



123



124



125

119. LA MARSA, POINTE DE GAMMARTH.  
Huile sur panneau, signée en bas à gauche, titrée au dos.  
24 x 33 cm. 400/600  
*Voir la reproduction.*

120. LE PONT SAINT-MICHEL ET NOTRE DAME DE PARIS.  
Huile sur toile, signée en bas à gauche et datée 63.  
51 x 62 cm. 800/1 400  
*Voir la reproduction.*

121. EGLISE SAINT-GERVAIS SAINT-PROTAIS.  
Huile sur toile, signée en bas à droite et datée 56.  
65 x 82 cm. 1 000/1 500  
*Voir la reproduction.*

122. LA GOULETTE, LE FORT ESPAGNOL.  
Huile sur panneau, signée en bas à droite, située *La Goulette* au dos.  
33 x 41 cm.  
Déformation du panneau. 400/600  
*Voir la reproduction.*

123. PORT (TUNIS OU BIZERTE)  
Huile sur panneau, signée en bas à gauche.  
33 x 41 cm.  
Déformation du panneau. 300/500  
*Voir la reproduction.*

124. DJERBA, LE FORT ESPAGNOL.  
Huile sur panneau, signée en bas à gauche, titrée et contresignée au dos.  
50 x 61 cm.  
Petites écaillures. 500/800  
*Voir la reproduction.*

125. SIDI BOU SAÏD ET LE BOUKORNINE.  
Huile sur toile, signée en bas à gauche.  
38 x 51 cm.  
Taches, usures, pliures et restaurations à la toile. 400/700  
*Voir la reproduction.*





126



130



127



128



129



132



131



133

126. MONTMARTRE, LE SACRÉ-CŒUR.  
Huile sur toile marouflée sur panneau,  
signée et datée 53, en bas à gauche .  
22 x 27cm. 400/600  
*Voir la reproduction.*

127. LE PONT-NEUF, circa 1960.  
Huile sur toile marouflée sur carton,  
signée en bas à droite.  
20 x 25 cm. Toile légèrement plus  
petite 19 x 24 cm. 400/600  
*Voir la reproduction.*

128. SIDI BOU SAÏD ET  
LE BOUKORNINE, vers 1950.  
Huile sur toile, signée en bas à droite.  
38 x 46 cm.  
Usures, pliures et manques. 400/700  
*Voir la reproduction.*

129. DJERBA.  
Huile sur panneau, signée en bas à  
gauche. Mention de la *galerie Nevers*  
au dos.  
38 x 46 cm. 400/700  
*Voir la reproduction.*

130. DJERBA, LA MOSQUEE DES  
TURCS (JEMAÂ ETTROUK).  
Huile sur panneau, signée en bas à  
gauche.  
38 x 46 cm.  
Accidents, restaurations avec repeints  
sur les bords. 500/800  
*Voir la reproduction.*

131. LE PONT-MARIE.  
Huile sur panneau, signée en bas à  
gauche  
21 x 27 cm. 300/500  
*Voir la reproduction.*

132. L'INSTITUT ET LA PASSERELLE  
DES ARTS.  
Huile sur toile marouflée sur panneau,  
signée en bas à droite.  
27 x 22 cm. 500/700  
*Voir la reproduction.*

133. DJERBA, OLIVIERS.  
Huile sur panneau, avec cachet de la  
signature.  
33 x 46 cm.  
Taches. 400/700  
*Voir la reproduction.*



135



138



139



136



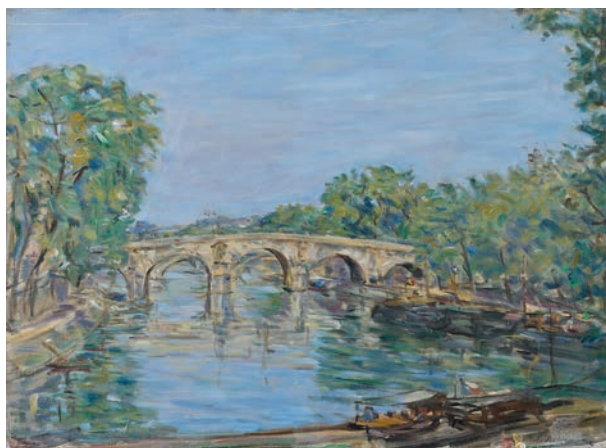
141



142



140



137



143

134. SIDI BOU SAÏD, COLLINE ET LE BOUKORNINE.  
Huile sur panneau, avec cachet de la signature, vers 1948.  
33 x 40 cm.  
Fissures et déformation au panneau.  
200/300

135. MONASTIR : BORD DE MER AVEC PERSONNAGES.  
Huile sur panneau, signée en bas à droite.  
24 x 32 cm.  
Repeints.  
500/800  
*Voir la reproduction.*

136. EGLISE SAINT-SÉVERIN.  
Huile sur toile, avec cachet de la signature.  
46 x 55 cm.  
600/800  
*Voir la reproduction.*

137. LE PONT-NEUF A PARIS.  
Huile sur toile, signée en bas à droite.  
50 x 65 cm.  
Griffures.  
700/1 200  
*Voir la reproduction.*

138. GOLFE DE TUNIS ET LE BOUKORNINE.  
Huile sur toile, signée en bas à droite.  
33 x 41 cm.  
600/900  
*Voir la reproduction.*

139. LE FORT ESPAGNOL A LA GOULETTE.  
Huile sur toile marouflée sur isorel, signée en bas à droite.  
33 x 41 cm.  
800/1 200  
*Voir la reproduction.*

140. RUE DE PARIS ET LE SACRÉ-CŒUR.  
Huile sur carton, avec cachet de la signature.  
41 x 35 cm.  
600/900  
*Voir la reproduction.*

141. TUNIS, SOUK EL ASSAR.  
Huile sur bois, signée en bas à gauche, située Souk El-Assar, Tunis au dos sur une esquisse de bâtiment.  
27 x 35 cm.  
Usures aux angles.  
400/600  
*Voir la reproduction.*

142. MOSQUÉE A LA MARSA.  
Huile sur toile marouflée sur carton, signée en bas à gauche.  
24 x 33 cm.  
Petit manque à un angle.  
600/800  
*Voir la reproduction.*

143. PLAGE LA MARSA AVEC LA POINTE DE GAMMARTH.  
Huile sur toile marouflée sur panneau, signée en bas à gauche.  
24 x 33 cm.  
Pliures et usures.  
400/600  
*Voir la reproduction.*





144



145



146



147



148

144. LA PLAGE DU KRAM EN TUNISIE.  
Huile sur toile marouflée sur carton, signée en bas à gauche, contresignée et située au dos.  
24 x 33 cm.  
Bandes de papier collées sur deux bords.  
400/600  
*Voir la reproduction.*

145. CARGO DANS LE PORT DE TUNIS.  
Huile sur bois, signée en bas à droite.  
16 x 24 cm.  
400/600  
*Voir la reproduction.*



149



150



151

146. TOZEUR, LA MOSQUÉE.  
Huile sur papier marouffée sur carton, signée, située Tozeur et datée 42 en bas à droite.  
16 x 22 cm.  
Petits manques, petites taches et fissure.  
400/600  
*Voir la reproduction.*

147. NOTRE DAME DE PARIS.  
Huile sur toile marouffée sur panneau, signée en bas à droite.  
24 x 17 cm.  
400/600  
*Voir la reproduction.*

148. DJERBA.  
Huile sur toile marouffée sur isorel, avec cachet de la signature.  
19 x 24 cm.  
200/300



149

149. CANAL DE LA GOULETTE.  
Huile sur toile épaisse marouffée sur isorel, signée en bas à droite.  
16 x 22 cm.  
Petits manques aux angles.  
400/600  
*Voir la reproduction.*

150. PORT DE TUNIS.  
Huile sur papier marouffée sur carton, signée en bas à droite.  
Au dos, indication d'exposition : L'Art Pictural 45, av. Jules Ferry, Colisée, Tunis.  
16 x 23 cm.  
Pliures et manques aux angles.  
200/300

151. CARGO DANS LE PORT DE TUNIS.  
Huile sur bois, signée en bas à gauche.  
16 x 23 cm.  
Petits accidents.  
300/500

152. CANNES, LE SUQUET, circa 1960-1961.  
Huile sur toile, signée en bas à gauche.  
60 x 72 cm.  
Petits accidents.  
1 000/1 500  
*Voir la reproduction.*

153. CARTHAGE, LES THERMES D'ANTONIN.  
Huile sur toile marouffée sur panneau, signée en bas à gauche.  
16 x 24 cm.  
400/600  
*Voir la reproduction.*

154. MONASTIR.  
Huile sur toile, signée en bas à gauche.  
54 x 64,5 cm.  
4 000/4 500  
*Voir la reproduction.*

155. SIDI BOUS SAÏD, DARCHABANE.  
Huile sur toile, signée en bas à gauche.  
65 x 55 cm.  
2 000/2 500  
*Voir la reproduction.*





156



160



157



161



162



158



159

#### 156. LA GOULETTE.

Huile sur toile, signée en bas à gauche.  
46 x 56 cm. 4 000/4 500

Voir la reproduction.

#### 157. LE BOUKORNINE.

Huile sur toile, signée en bas à gauche et datée 46.  
46 x 55 cm.

Fissures, griffures et trous. 1 000/1 400

Voir la reproduction.

#### 158. LA MARSA, AVEC LA POINTE DE GAMMARTH.

Huile sur panneau, avec cachet de la signature.  
54 x 65 cm.

Petits accidents. 1 000/1 400

Voir la reproduction.

#### 159. CHALUTIERS DANS LE PORT DE LA GOULETTE.

Huile sur carton, signée en bas à droite, située au dos sur une étiquette.  
46 x 54 cm.

Accidents aux angles. 900/1 300

Voir la reproduction.

#### 160. SIDI BOU SAÏD, LES HAUTEURS AVEC LE PHARE DANS LE FOND.

Huile sur toile, signée en bas à gauche, située au dos sur le châssis.  
46,5 x 55,5 cm. 1 500/2 000

Voir la reproduction.

#### 161. DJERBA, LE CARAVANSÉRAIL.

Huile sur toile, signée en bas à gauche et à droite.  
38 x 46 cm.

Pliures et accident à un angle.

500/800

Voir la reproduction.

#### 162. PAYSAGE DE TUNISIE.

Huile sur panneau, signée en bas à droite, située au dos.  
41 x 33 cm.

800/1 200

Voir la reproduction.